

# SOURCE NOUVELLE (CHRIST EST LUMIÈRE)

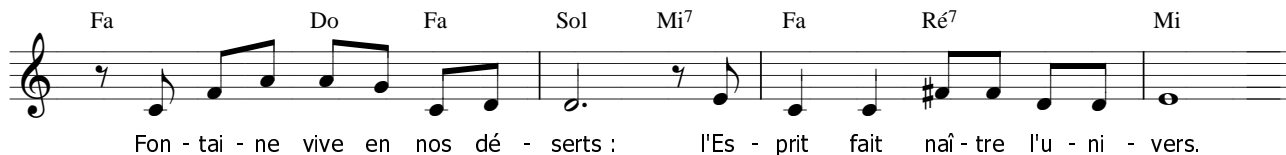
L 47-2

Auteur : Jean Servel  
Compositeur : Jean Liesse

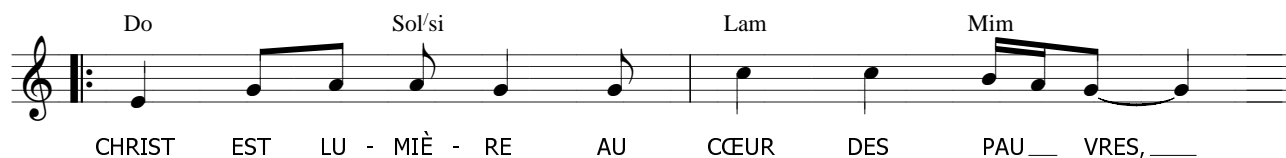
© Studio SM



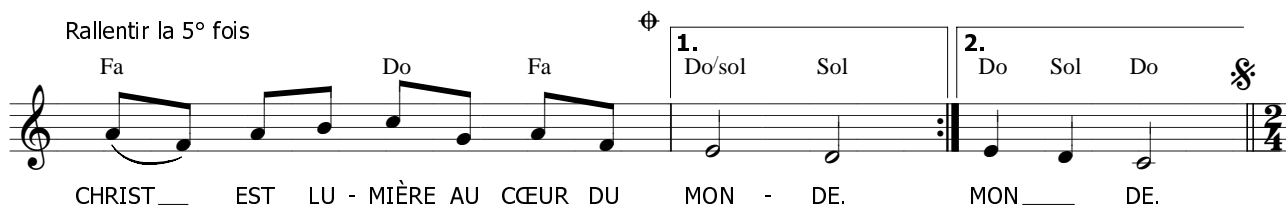
## COUPLETS Soliste



## REFRAIN



Rallentir la 5<sup>e</sup> fois



1. Source nouvelle, vie éternelle,  
Fontaine vive en nos déserts,  
L'Esprit fait naître l'univers.

**Christ est lumière au cœur des pauvres,  
Christ est lumière au cœur du monde.  
Christ est lumière au cœur des pauvres,  
Christ est lumière au cœur du monde.**

2. Source en attente partout présente  
Mêlée au souffle créateur,  
L'Esprit se tait pour dire Dieu.

**Christ est silence au cœur des pauvres,  
Christ est silence au cœur du monde.  
Christ est silence au cœur des pauvres,  
Christ est silence au cœur du monde.**

3. Source féconde, secret du monde,  
Éveil des terres du semeur,  
L'Esprit respire en toute chair.

**Christ est parole au cœur des pauvres,  
Christ est parole au cœur du monde.  
Christ est parole au cœur des pauvres,  
Christ est parole au cœur du monde.**

4. Source riante, Esprit d'enfance,  
Fraîcheur de grâce dans nos yeux,  
En nous l'Esprit sourit à Dieu.

**Christ est sagesse au cœur des pauvres,  
Christ est sagesse au cœur du monde.  
Christ est sagesse au cœur des pauvres,  
Christ est sagesse au cœur du monde.**

5. Source éternelle, toujours nouvelle,  
En toi les siècles vont à Dieu,  
L'Esprit nous mène au cœur de Dieu.

**Christ est promesse au cœur des pauvres,  
Christ est promesse au cœur du monde.  
Christ est promesse au cœur des pauvres,  
Christ est promesse au cœur du monde.**